

回覧!! ・職場内での回覧は席にいらっしゃる方優先でお願いします
・「社会保険なら」は、当協会ホームページでもご覧いただけます



奈良公園の鹿

新緑の美しい5月は「レインボーリボン」の月、メラノーマ啓発月間です

最新情報や詳しい内容は
各ホームページでご確認ください

奈良県社会保険協会

奈良 社会保険協会

検索

日本年金機構

日本年金機構

検索

全国健康保険協会奈良支部

協会けんぽ 奈良

検索

CONTENTS

- 令和6年度 年会費納入のご案内
- なんばグランド花月 指定席予約引換券 幹旋のご案内！
- 図書幹旋のご案内
- 令和6年度算定基礎届（定時決定）について
- 令和6年度算定基礎届事務講習会のご案内
- 協会けんぽの健診を受けましょう！
- 「職場まるごと健康宣言」にエントリーしましょう！

会員事業所の皆様へ

令和6年度 年会費納入のご案内

- 当協会は、会員事業所様から納入頂く年会費により運営しています。
会員事業所様の例年のご協力に感謝申し上げます。
- さて、今回、**令和6年度**（令和6年4月～令和7年3月）会費の「**払込取扱票**」を
当会報誌の封筒に同封しております。お早めに払込みくださいますようお願い
申し上げます。 **【納付期限】6月30日（日）**
- 次の場合は、直ぐにご連絡ください。 TEL 0742-20-6710
* 事業所名・所在地・電話番号の変更
* 閉業等で全喪（事業所の社会保険資格喪失）となった場合



©YOSHIMOTO KOGYO

なんばグランド花月 **新企画**
指定席予約引換券 幹旋のご案内!

漫才や**コント**、**落語**、**新喜劇**をお好きな日時にお仲間やご家族でお楽しみいただけます。ぜひ、劇場で思いっきり笑って、記憶に残る思い出作りを!

通常 **5,000円** → **3,700円**

※写真はイメージです。

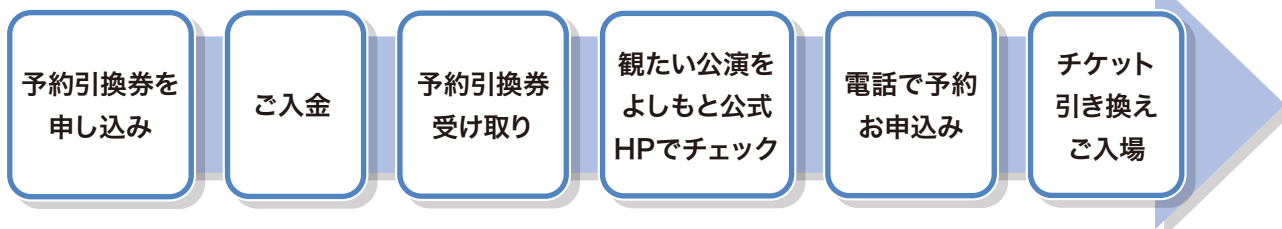


利用方法

- ※ 申込み方法や詳細は、当協会の**ホームページ**をご覧ください。
- ※ 指定席予約引換券の**有効期間**は**令和6年12月**までとなります。
- ※ **申込締切日**は毎月月末で、翌々月の**1日**からご利用いただけます。

(例) 5/31までのお申込み → 引換券の有効期間 7月～12月
6/30までのお申込み → 引換券の有効期間 8月～12月

【お申し込み方法等】



注意事項

- ※ **有効期間のうち、特別興業期間**（年未年始・GW・お盆・夏休み）、貸切公演ではご利用不可。
- ※ 公演内容、出演者は劇場公式ホームページをご確認ください。
- ※ 5歳以上または身長110cm以上のお子様はお席が必要。
- ※ 指定席の座席指定はできません。座席数には限りがあります。



図書斡旋のご案内

期間限定!

下記〈社会保険関係図書〉を特別価格にて斡旋します。

◆**申込期間：令和6年7月31日(水)まで**

※7月31日を過ぎてのお申込みは定価販売となりますのでご注意ください。



社会保険のてびき

A5判約552頁 定価2,750円(税込)

初めての方にわかりやすく解説

特別価格 2,475円(税込)

- 健康保険・厚生年金保険を中心に社会保険のしくみと給付を詳しく、わかりやすく解説した入門書です。
- 健康保険の給付と年金給付(老齢給付・障害給付・遺族給付)をていねいに解説しています。



労働保険の事務手続

A4判約40頁 定価495円(税込)

特別価格 445円(税込)

- 企業の人事部や総務部で労働保険に関する業務に従事する方々に向けて、労災保険および雇用保険の概要を解説しています。
- 令和6年度の改正事項や雇用保険料率の見直し、社会保険の「年収の壁」への対応など記載しています。

※下記必要事項をご記入のうえ、**7月31日(水)までに奈良県社会保険協会までファックスにてお申込みください。**

※お申込み順に(株)社会保険研究所より発送されます。お申込み受付から約2週間で発送されます。

※図書に「請求書・振込用紙」を同封して送付いたしますので、代金のお支払いは振込でお願いいたします。

奈良県社会保険協会 行 FAX. 0742-20-6711

個人情報の取扱いに同意し
下記のとおり注文します。

特別価格購入申込書

図書の内容・送料等
お問い合わせ先
(株)社会保険研究所
☎06-6765-7836

申込日	令和6年	月	日		
事業所名称				ご担当者名	
事業所所在地	〒	-			
電話番号				協会受付 No	

コード	図書名	特別価格(税込)	部数
200036	社会保険のてびき	2,475円	部
220411	労働保険の事務手続	445円	部

●個人情報取扱について

※送料は別途頂戴いたします。

お客様よりご提供頂いた個人情報につきましては、弊社にて厳重に管理を行い、お申し込みいただいた図書の発送に利用いたします。なお、注文部数等によっては、発送を委託する場合があります。開示、訂正等のご希望がありましたら、下記までお問い合わせください。弊社はお客様の任意性に基づき個人情報を収集いたしますが、個人情報をいただけないとお取り引きができない場合がございますので、ご了承ください。

お客様窓口(開示等苦情の申出先) ☎06-6765-7836 株式会社 社会保険研究所 個人情報保護管理者 総務部/編集部部長

令和6年度算定基礎届（定時決定）について





事業主の皆様には、毎年1回、7月1日現在におけるすべての被保険者（社会保険に加入している従業員）の標準報酬月額を決定するために、「算定基礎届」を提出いただいています。今年度の「算定基礎届」につきましては、令和6年6月中旬より、順次、事業主へ送付いたします。「算定基礎届」に同封されている「算定基礎届の記載例」や日本年金機構ホームページをご参考のうえ、適正な届出と提出期間内でのご提出をお願いいたします。

【提出期間】 **令和6年7月1日(月)～令和6年7月10日(水)**

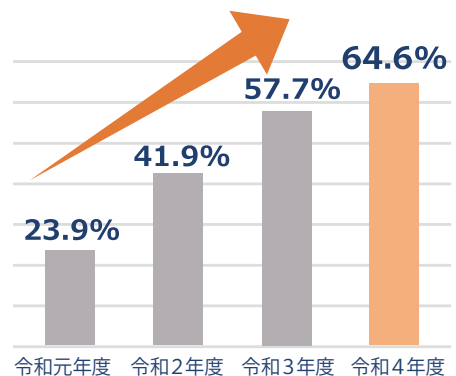
【提出方法】 郵送（同封される返信用封筒をご利用ください。）または電子申請

算定基礎届の提出は電子申請をご利用ください

電子申請のメリット

-  **いつでもどこでも申請可能**
オンラインで24時間365日申請ができます
-  **コスト削減**
郵送費・交通費の削減ができます
-  **処理が早い**
例えば健康保険証は、紙で申請するより3～4日早く届きます
-  **安全なネットワーク**
セキュリティに配慮し、安全な仕組みを構築しています

主要な届出※の電子申請割合



※資格取得届・資格喪失届・算定基礎届・月額変更届・賞与支払届・被扶養者（異動）届・国民年金第3号被保険者関係届

各サービスのご利用方法等の詳細は日本年金機構ホームページをご覧ください



日本年金機構 電子申請 検索

<https://www.nenkin.go.jp/denshibenri/index.html>



日本年金機構 オンライン事業所年金情報サービス 検索

https://www.nenkin.go.jp/tokusetsu/online_jigyousyo.html

電子申請・オンライン事業所年金情報サービスの利用に関するお問い合わせはお電話でも承ります
《ねんきん加入者ダイヤル（日本年金機構「電子申請・電子媒体申請」照会窓口）》

- 0570-007-123（ナビダイヤル）→「2番」をお選びください
- 050から始まる電話でおかけになる場合は、03-6837-2913→「2番」をお選びください
〈受付時間〉月～金曜日:午前8時30分～午後7時／第2土曜日:午前9時30分～午後4時
※ 祝日（第2土曜日を除く）、12月29日～1月3日は利用いただけません。



ご案内 令和6年度算定基礎届事務講習会のご案内

「被保険者月額算定基礎届」は、厚生年金保険及び健康保険の保険給付金の決定や保険料の計算の基礎となる標準報酬月額を決定する大切な届出です。適正な届出にご協力いただきますようよろしくお願いいたします。

つきましては、適正な届書を作成し提出していただくため、算定基礎届事務講習会を下記のとおり開催することとしました。

ご多忙のところ恐縮ですが、事務担当者のご出席にご配慮いただきますよう、よろしくお願いいたします。

事務講習会の会場・日時・所在地や受講対象事業所の最新情報につきましては、二次元コードからご確認ください。



説明会でのトピックス

「年収の壁・支援強化パッケージ」及び算定基礎届作成の留意事項

○留意事項

- ・ご来場の際は、公共交通機関を利用してお越しく下さい。
- ・ご不明点につきましては、管轄の年金事務所へお問い合わせください。
- ・会場にて算定基礎届の届書用紙の配布はございません。

令和6年度 算定基礎届事務講習会の日程及び会場

年金事務所	日時	会場	備考
奈良	6月13日(木) 14:00~16:15	なら100年会館 大ホール 奈良市三条宮前町7-1 (JR奈良駅西口から徒歩5分)	(担当部署) 厚生年金適用調査課 0742-35-1371 (③→②)
大和高田	6月19日(水) 13:15~15:30	奈良県産業会館 大ホール 大和高田市幸町2-33 { ・ JR高田駅東出口すぐ ・ 近鉄大和高田駅から徒歩5分 }	(担当部署) 大和高田年金事務所 厚生年金適用調査課 0745-22-3531 (③→②)
桜井			桜井年金事務所 厚生年金適用調査課 0744-42-0033 (③→②)

協会けんぽ加入の事業所さま

お得がたくさん

令和6年度も 協会けんぽの健診を受けましょう!



生活習慣病予防健診

対象 35歳～74歳の被保険者(ご本人)

令和6年度の生活習慣病予防健診のご案内を令和6年3月下旬に「緑色の封筒」で事業主さまへお送りしています。

お得ポイント 1

定期健診とあわせて
がん検診も受診

がんは死亡率の高い病気ですが、早期発見できれば治療の負担も軽く、治せるがんもあるため、定期的ながん検診を受けることが重要です。

お得ポイント 2

協会けんぽから
1万円以上の補助有

生活習慣病予防健診は1万円以上の協会けんぽの補助があるので、費用を抑えることができます。
(年度内お一人様1回限り)

お得ポイント 3

定期健診の
代わりになる

生活習慣病予防健診は定期健診の検査項目を含んでいますので、定期健診の代わりになります!

検査項目	定期健診 (法定健診)	協会けんぽの 生活習慣病予防健診
労働安全衛生法上の 定期健診項目 (肺がん検診含む)	○	○
大腸がん検診	×	○
胃がん検診	×	○

多くの被保険者が
受けています

約19,000円相当 → **最高5,282円** (一般健診の場合)

さらに
安心!

令和6年度より、付加健診(※)の補助対象年齢が拡大しました!

令和6年
3月まで

40歳、50歳

令和6年
4月以降

40歳、45歳、50歳、55歳、
60歳、65歳、70歳

(※) 腹部超音波検査など、総額1万円相当の健診が、補助対象年齢の方については自己負担額最高2,689円で受けられる健診です。

特定健康診査

従業員のご家族さま
へご周知ください

対象 40歳～74歳の被扶養者(ご家族)

令和6年度の特定健康診査受診の際に必要な受診券を、令和6年4月上旬に「黄色の封筒」で被保険者さまのご自宅へお送りしています。受診券は、健診受診の際に必要なので大切に保管してください。

- 身体計測のほか血液検査と尿による検査をお得・お手軽に受診いただけます!
- 自己負担額は健診機関によって異なり、①無料 ②1,683円のいずれかです(奈良県内)
- お住まいの自治体で「がん検診」と併せて受診いただくと更に安心です!

お申し込みは簡単! 健診機関へ電話等で予約するだけ!

健診機関一覧や各健診の詳細については協会けんぽ奈良支部のホームページにも掲載しています。

【健診に関するお問い合わせ先】

協会けんぽ奈良支部 保健グループ ☎0742-30-3700 (音声案内で[2]を押してください。)



健康経営まずはここから

1,156社が取り組み中
(2024年3月時点)



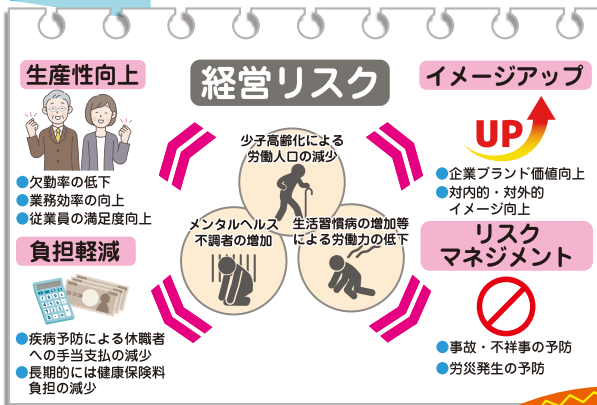
「職場まるごと健康宣言」にエントリーしましょう!

職場まるごと健康宣言とは

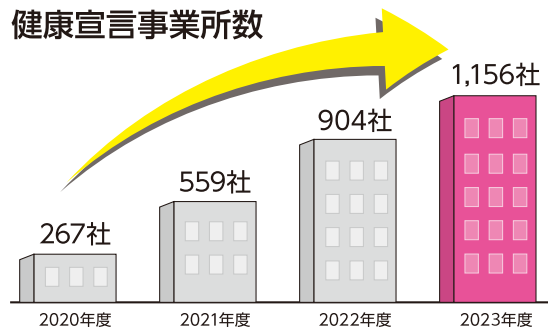
- ☑ 協会けんぽ奈良支部と事業主さまが連携し、加入者(従業員・ご家族)の疾病予防・健康づくりを効果的・効率的に行うことを目的とした**健康経営サポート企画**です。
- ☑ 『健康経営に取り組む事業所』としてエントリーすることで、奈良支部が健康経営の推進をサポートします。

※「健康経営®」は、NPO法人健康経営研究会の登録商標です。

健康経営でこんないいことがあります



取り組む事業所が増えています



特典

● 個人用チャレンジキットの提供

職場としての取り組みだけでなく、従業員個人ごとに配付して利用できるチャレンジキットを人数分提供します。

● 健康づくり促進ポスターの提供

「食生活の改善」・「運動の推進」・「禁煙」など、全社的な健康づくりの取り組みに活用できます。

● 事業所カルテの提供

健診データに基づき作成されたカルテで自社の健康課題を把握できます。※健診データが10名以上ある場合のみ提供

● 専門の講師派遣による健康講座の実施

保健師・管理栄養士・健康運動指導士等の専門家を派遣し、健康づくりに関する講座を行います。

● その他各種情報提供

健康経営取り組み事例集の配付や健康経営優良法人申請に関するセミナーの開催など。



エントリー方法▶

奈良支部ホームページからエントリー用紙をダウンロードのうえ、FAXまたはご郵送ください。

協会けんぽ奈良支部 職場まるごと健康宣言 **検索**

【会員事業所様へのお知らせ】

会員特典を利用しましょう!

～ 会費の納入だけでは勿体ない～

会員事業所様の特典として全国の契約施設が**優待割引**でご利用いただけます。

ぜひ、**職場内でお得情報を共有**いただきますようお願いいたします。

【優待利用できる施設】

- ・全国250ヵ所以上の宿泊施設 ・ニフレル ・海遊館
- ・まほろば健康パークファミリープール ・劇団四季
- ・大相撲大阪場所 ・なんばグランド花月
- ・信貴山のどか村 ・東映太秦映画村
- ・関西サイクルスポーツセンター
- ・日本スキー場開発グループ(キャンプ場、ゴンドラ利用)
- ・全国のタイムズカーレンタル など

※ 優待利用の詳細は当協会ホームページをご覧ください。

※ 一部施設を除きご利用には「**施設利用会員証**」の提示が必要です。

事業所に無い場合は、当協会ホームページ(入会・会費・各種申込用紙欄)より申込書をダウンロードのうえ事業所様にてお申込みください。



奈良県社会保険協会

【問題】

令和6年度の生活習慣病予防健診の付加健診の補助対象となる方は次のうちどれが正しいのでしょうか?

- ① 40歳、45歳
- ② 40歳、45歳、50歳、55歳
- ③ 40歳、45歳、50歳、55歳、60歳
- ④ 40歳、45歳、50歳、55歳、60歳、65歳、70歳

「6pを見てネ!!」ポン太より

ポン太くんの
社会保険クイズ



【応募方法】

ハガキに①～⑤を必ず記入のうえお送りください。

①答え ②会員事業所名 ③事業所所在地 ④応募者氏名 ⑤今月号で最も良かった記事。

個人情報(目的以外)に使用しません。

正解者の中から1名様に「ガラスフロート温度計」をさしあげます。



【宛先】

〒630-8241

奈良市高天町22-2 明治安田生命奈良ビル3F

(一財)奈良県社会保険協会

奈良県社会保険協会クイズ 5月号係

【締切】 5月25日当日消印有効

【3月号の答え】 ウ

【3月号当選者】 志賀 香世 様

5月の運勢

五行易占い	ラッキーカラー	吉方位	健康運	金運	仕事運
1月生 忙しさからの開放感。次は衝動買いに注意が	紫	北西	△	△	○
2月生 新たななるチャレンジする時、違う目標が大切	黒	北	○	△	○
3月生 ゆっくりと時間が進み、なりたい自分を想像する	紫	北西	△	△	○
4月生 前半は積極的に活動後半は今年の予定を計画	紫	北西	◎	△	○
5月生 玄関のたたきの水拭きをして金運と幸福を招こう	金	西北	○	△	○
6月生 焦りは禁物! 積み重ねと経験で乗り切るだけ	赤	南	△	○	◎
7月生 対人運に恵まれそう。少々のお願いは大丈夫かも	緑	東	○	△	△
8月生 迷い多く心が定まら無い日は、深呼吸と掃除	銀	西南	○	△	○
9月生 相手の意見に耳を傾けるとスムーズにまとまる	金	東南	◎	△	○
10月生 情報のアンテナを意識するだけで人脈広がる	紫	北西	◎	△	◎
11月生 席を離れる時は机の上を整理するとミス無くす	青	東北	○	△	○
12月生 ストレスでイライラも買い物と靴の手入れ	白	西	○	△	○

占 テルテル・如亜(天理市指柳町) 泰 如亜

歴史探訪

ウォーキング スポット

12 火山が生んだ記念物 二上山と屯鶴峯



金剛山地の北部に二上山山群がある。主峰は二上山。二千年前より八回以上の噴火があり、雄岳・雌岳の二峰から成る山容になった。多様な火山岩で知られる自然の岩石標本室。その火山灰の堆積でできた屯鶴峯。緑の松や灌木の中に、尾根と谷とが交錯しながらまっ白な山容をつくり出す。これも県の天然記念物。

二上山と屯鶴峯を踏破してみよう。県下屈指の奇勝を体験できる。行程約10kmの健脚コース。地図・山歩きの靴・帽子・手袋・強力懐中電灯などの装備が必要。岩石採集には袋・虫眼鏡・ハンマーなどを携行。

長田光男氏著書「歴史探訪健康ウォーキングII」より抜粋 オールカラー/62頁